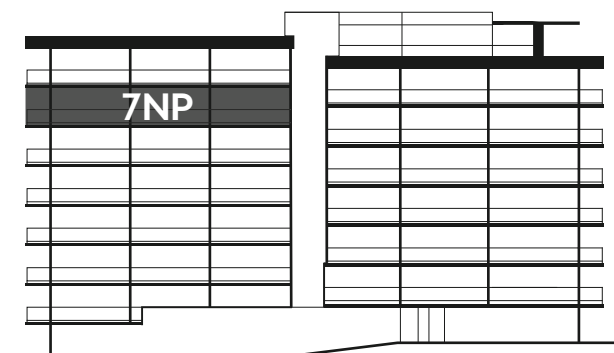
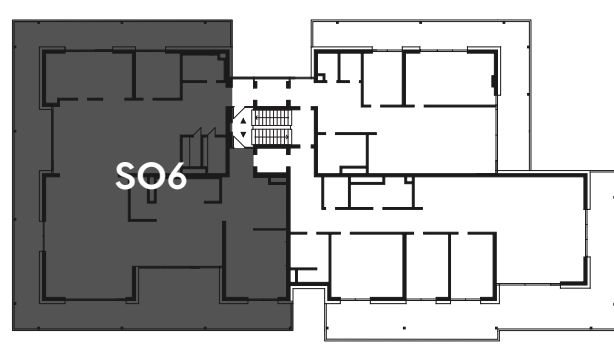


SO6.7NP KARTA BYTU

SO6 • 6+kk • 451.3 m² • 7NP



umístění v rámci domu



umístění v rámci patra

| | | |
|----|-------------------------|---------------------|
| 01 | vstupní hala | 19.7 m ² |
| 02 | šatna, vstup 2 | 24.7 m ² |
| 03 | obývací část | 61.3 m ² |
| 04 | kuchyňská část, jídelna | 66.5 m ² |
| 05 | relaxační zóna | 28.0 m ² |
| 06 | hlavní ložnice | 26.6 m ² |
| 07 | pokoj + šatna | 26.3 m ² |
| 08 | pokoj | 13.3 m ² |
| 09 | koupelna | 20.7 m ² |
| 10 | koupelna | 6.8 m ² |
| 11 | technická místnost | 3.7 m ² |
| 12 | technická místnost | 5.3 m ² |

užitná plocha 302.8 m²

13 balkon 148.5 m²

plocha celkem 451.3 m²

K tomuto bytu náleží prémiová privátní garáž s kapacitou 4 parkovacích stání.

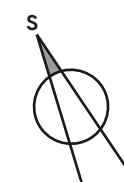


- velkoformátová interiérová keramická dlažba
- plovoucí podlaha
- exteriérová keramická dlažba
- šterková plocha se zavlažovanou zelení
- místo vhodné pro umístění vířivé vany

Projekt SO.HOUSE PENTHOUSE vzniká spojením dvou bytů SO3 a SO4 v západním křídle, schéma je ilustrativní představa možného provedení propojení dvou bytů a dispozičního řešení.

Přesná specifikace je závislá na osobní konzultaci, finální řešení se tak může lišit dle přání a požadavků zákazníka v rámci možných dispozičních úprav z hlediska zachování nosných zdí.

0m 5m



Plochy jednotlivých místností jsou pouze orientační. Vyobrazené zařízení v plánech bytů (nábytek, kuchyňská linka, elektrické spotřebiče atd.) není součástí dodávky. Rozsah dodávky je specifikován ve standardu (SO.HOUSE DESIGN), který je součástí smlouvy o budoucí kupní smlouvě dle zákona č. 89/2012 Sb. Developer si vyhrazuje právo na změnu.